

Livret d'accueil des stagiaires



14 SEPTEMBRE 2020

SIB – Organisme de formation



Bonjour,

Ce livret d'accueil fait partie d'un ensemble de documents d'accueil et d'informations pour les personnes qui s'inscrivent à une formation au sein du SIB.

Certains documents sont mis à votre disposition ou à la disposition de votre service de formation continue avant l'entrée en formation :

- Le programme de la formation (transmis auprès de votre service de formation continue)
- La convocation à la formation indiquant le lieu, les horaires de la formation.
- Les procédures d'évaluation de la formation (cf. fiche programme de la formation).
- Le règlement intérieur de l'établissement (accessible depuis notre site Web et indiqué dans le livret d'accueil).
- Une convention de formation a été signé(e) en amont de votre venue en formation.

A l'issue de la formation, un support de formation correspondant au stage, vous sera communiqué.

Le livret d'accueil vous présente :

1. Le SIB : ses activités
2. Son environnement
3. Informations sur le déroulement du stage, présentation des locaux et accessibilité pour les personnes en situation de handicap
4. Notre engagement qualité
5. Le règlement intérieur

1. Présentation du SIB

Acteur public majeur et global du numérique

Le groupement d'intérêt public SIB est un acteur public majeur et global du numérique au service de la santé et du secteur public.

Expert dans la conception, le déploiement et l'hébergement de systèmes d'information hospitaliers (SIH) et de santé (SIS), le SIB accompagne près de 500 établissements de santé et collectivités sur le territoire national et à l'outre-mer.

Il édite, déploie et intègre un ensemble de progiciels hospitaliers dans les domaines médicaux, médicotechniques, décisionnels et administratifs. Il propose aux établissements et réseaux de santé ainsi qu'aux administrations publiques une très large offre de services s'appuyant sur des expertises métiers reconnues dans le développement, l'intégration et le déploiement de progiciels hospitaliers, la télémédecine, l'hébergement, l'infogérance et l'archivage de SI, le conseil et la formation.

Localisé à Rennes et à Lille, le SIB emploie près de 300 collaborateurs.

L'ORGANISME DE FORMATION DU SIB

Organisme de formation enregistré sous le n° 5335P011135, référencé DATADOCK

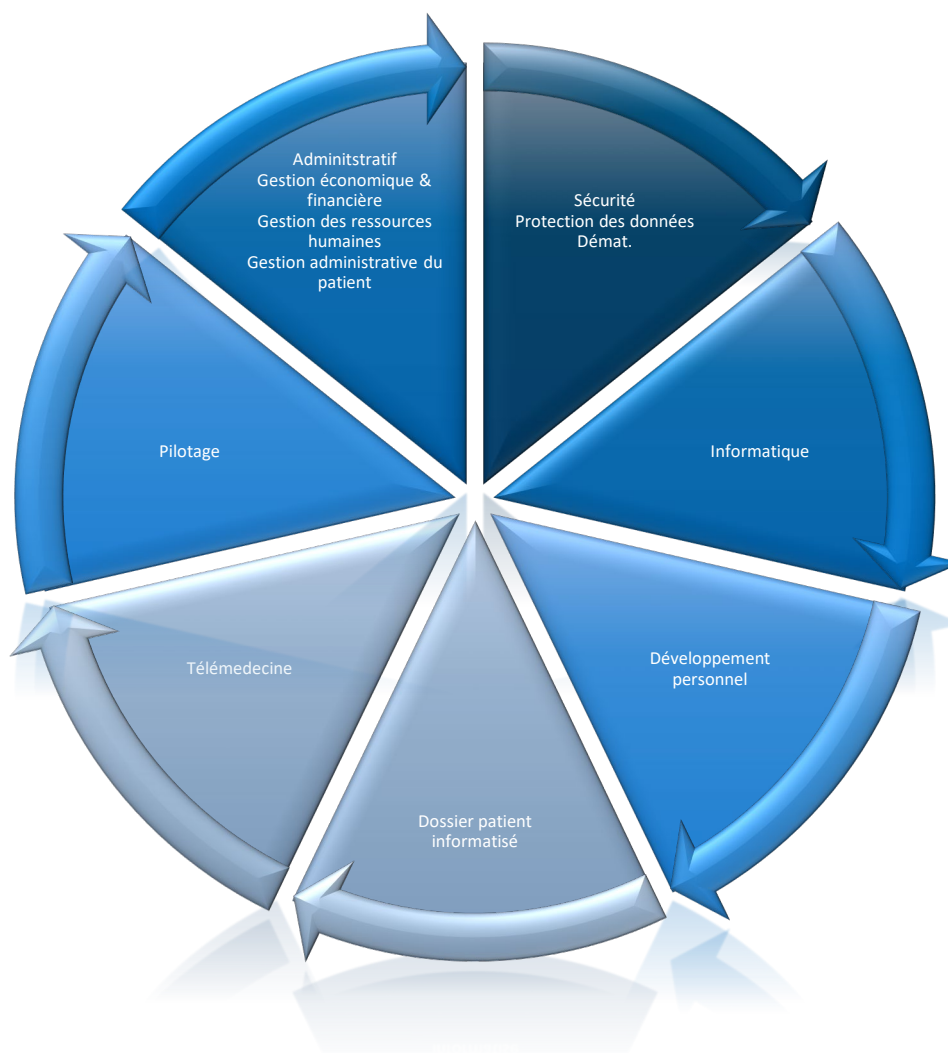
Conseil en Système d'information hospitalier, Editeur, diffuseur et intégrateur de progiciels médicaux, administratifs et décisionnels

Certification ISO 9001, Formation DPC, Hébergeur agréé de données de santé à caractère personnel
Tiers archiveur agréé.

Quelques chiffres 2019 :

- 300 formations au catalogue
- 92 % de nos clients sont satisfaits de notre pédagogie
- 93 % de nos clients sont satisfaits de la pertinence de l'offre à leurs besoins

Une offre de formation étendue :



Choisir sa formation

Consulter notre offre de formation en ligne sur www.sib.fr - formation@sib.fr ou au 02 99 54 66 27.

Modalité d'inscription

Soit en ligne : www.sib.fr / Rubrique formation et depuis la fiche formation de votre choix

[Panier](#) ou [M'inscrire à la formation](#)

Soit en formulant votre demande par e-mail à formation@sib.fr.

Dès Réception de votre inscription : envoi d'un accusé de réception, confirmation de la formation dès le nombre d'inscrits minimum atteint et envoi d'une convocation précisant date(s), horaires et lieu de session au plus tard 10 jours avant la date de la formation.

2. Environnement géographique et déroulement des formations

Le SIB dispose de salles de formation sur Rennes (siège social) et sur Lille (Site de Loos).

Afin de vous permettre d'organiser à Rennes et à Lille des formations dans les meilleures conditions, le SIB vous propose des salles de formation entièrement équipées, adaptées à différentes tailles de groupes et à différentes modalités pédagogiques.

Modulables et prêtes à l'emploi, nos salles de formation peuvent être configurées à la demande, de manière à répondre aux exigences de vos formations. Elles disposent de tous les équipements indispensables au bon déroulement de vos formations :

- PC de dernière génération,
- Infrastructures informatiques de haut niveau (accès internet très haut débit),
- Vidéoprojecteur,
- paperboard et feutres



Pour le confort de des apprenants/stagiaires, nous proposons des boissons chaudes et froides.

Nous proposons également la restauration dans un restaurant à proximité de l'organisme de formation.



Accessibilité du public en situation de handicap

L'accessibilité de l'organisme de formation de SIB est garantie pour le public en situation de handicap, y compris pour les personnes à mobilité réduite. Elle concerne l'accès aux bâtiments ainsi que la circulation et l'utilisation de toutes les surfaces mises à dispositions du public (circulation, accueil, salles de formation, espaces détente et toilettes).



Horaires d'ouvertures des centres de formation et restauration

Le centre de formation est ouvert de 8h45 à 12h00 puis de 13h30 à 17h30 du lundi au vendredi.

Des pauses sont prévues au cours de la journée (boissons chaudes fontaine à eau).

Les déjeuners sont inclus sur nos sessions Inter et à la demande sur nos sessions intra.

Lieux des formations

Centre de formation de Rennes : 4 rue du professeur Jean Pecker | 35065 RENNES

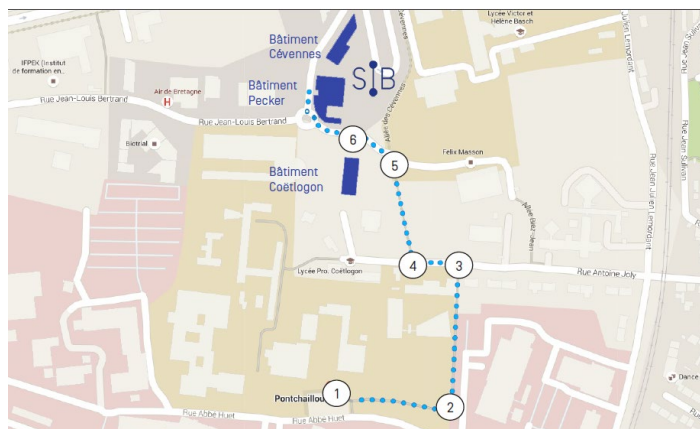


A partir de la rocade ouest de Rennes, prendre la sortie "Beauregard", puis l'avenue Charles Tillon jusqu'au feu "Atalante-Villejean". Prendre ensuite à droite la rue du Professeur Jean Pecker.

METRO

Prendre le métro en direction de la station J.F Kennedy et descendre à la station Pontchaillou.

Il faut ensuite emprunter un sentier piétonnier qui vous mènera au SIB (cf. carte ci-dessous).



Hotels à proximité du SIB

- Appart'City Rennes Beauregard - Appart Hôtel - 1 Rue Aurélie Nemours, 35000 Rennes - 02 23 48 47 10
- Hotel ibis Styles Rennes Saint Grégoire - 4 Boulevard de la Robiquette, 35760 Saint-Grégoire- 02 99 54 03 03
- Hôtel Kyriad Rennes Nord - 2 Rue André et Yvonne Meynier, 35000 Rennes- 02 99 54 12 03

plan d'accès

L'agence de Lille est située sur le parc d'Eurasanté, à l'épi de soil



Venir en voiture

Par autoroute : A25 sortie Centre Hospitalier
Prendre la rue Oscar Lambret, continuer dans la rue G.Courbet , ensuite tourner à droite et prendre la rue Paul Doumer. Au carrefour de l'Epi de Soil prendre à gauche la rue du Capitaine Michel. Continuer sur une centaine de mètres et tourner à gauche dans la rue Nelson Mandela pour accéder à l'entrée du SIB. Le SIB se trouve sur l'angle de la rue du Capitaine Michel et de la rue Nelson Mandela

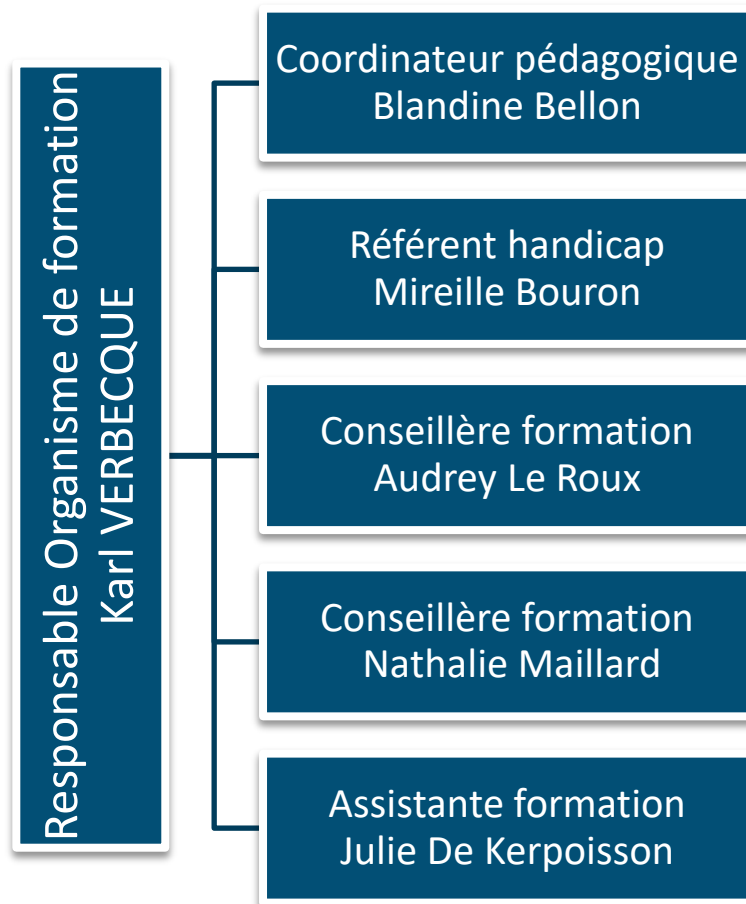
En métro et bus

Ligne 1 du métro - Direction CHR :
Descendre à la station CHR B Calmette. Prendre ensuite le bus ligne 58 ou Liane 2 de Transpole descendre à l'arrêt Epi de Soil.

Hôtels à proximité

- Hôtel Campanile Lille CHR – Rue Jean Charles Borda 59000 LILLE – 03 20 53 30 55
- Hôtel IBIS – Le Forum, 29 Avenue Charles Saint-Venant, 59000 LILLE – 03 28 36 30 40
- Hôtel KYRIAD Lille Centre Gares – 21 Place des Reignaux 59800 LILLE – 03 28 36 51 18

3. Organigramme de l'Organisme de formation



4. Engagement qualité



L'organisme de formation du Sib est Datadocké depuis 2018 sous le numéro 0039929

Afin de favoriser l'engagement des bénéficiaires de nos formations, nous proposons des méthodes pédagogiques variées, des outils performants, des formateurs experts métiers et capables de détecter et prévenir les décrochages.

Nos programmes de formation sont établis en respectant les mentions obligatoires de l'article L6353-1 du code du travail*. Afin de répondre aux besoins du stagiaire, aux impératifs de fonctionnement des établissements clients et pour favoriser les conditions d'apprentissage (disponibilité physique et psychologique des formés), nous nous adaptons en proposant une durée, un séquençage / un découpage et un choix de lieu (au sein de l'entreprise ou à l'extérieur) les plus appropriés.

Pour apporter une plus grande flexibilité, nous pouvons proposer dans le cas d'une formation individuelle, l'utilisation d'outil de visio conférence.

**Article L6353-1*

Les actions de formation professionnelle mentionnées à l'article L. 6313-1 sont réalisées conformément à un programme préétabli qui, en fonction d'objectifs déterminés, précise les moyens pédagogiques, techniques et d'encadrement mis en œuvre ainsi que les moyens permettant de suivre son exécution et d'en apprécier les résultats.

A l'issue de la formation, le prestataire délivre au stagiaire une attestation mentionnant les objectifs, la nature et la durée de l'action et les résultats de l'évaluation des acquis de la formation.

PROCEDURES D'ADMISSION

Les formations que nous réalisons ne requièrent pas toujours de pré requis particuliers. Ce faisant il n'en demeure pas moins que lorsque nous répondons à une demande spécifique d'un établissement en lui proposant un programme de formation, nous faisons en sorte de nous rapprocher des futurs formés pour pouvoir évaluer leurs niveaux de compétences au regard du sujet à traiter.

Dans le cas d'une formation individuelle, nous proposons un entretien.

MODALITÉS PÉDAGOGIQUES

Elles sont adaptées aux objectifs à atteindre et au public à former. L'intervenant s'appuie sur une alternance d'exposés théoriques, des études de situations concrètes, des mises en situation...

Il veille à ce que chaque stagiaire puisse poser ses questions afin de faciliter le transfert de connaissances. Le formateur remet un support pédagogique à chacun. Ce support permet à chaque stagiaire de suivre le déroulement de l'action de formation.

MODALITÉS D'ÉVALUATION ET DE SUIVI

- Positionnement des acquis en début de formation pour permettre de mobiliser l'ensemble des apprenants sur la thématique développée.
- Évaluation orale informelle de fin de séquence et fin de journée par l'intervenant pour permettre de vérifier les écarts éventuels sur les attentes et les besoins des participants, ainsi que les notions à revisiter par le formateur au besoin.
- Évaluation des acquis des compétences de fin de formation pour permettre de valider les objectifs professionnels initialement fixés dans le programme par un QCM, un quizz, une mise en situation
- Évaluation à froid complétée par les apprenants pour mesurer le résultat de la formation et détecter des besoins complémentaires (suites de parcours, perfectionnement) ; elle est réalisée 3 mois après la formation.

MESURE DE SATISFACTION

Pour mesurer la satisfaction des stagiaires par rapport aux formations que nous animons, nous utilisons un questionnaire individuel d'évaluation à chaud qui permet de mesurer plusieurs points tels que : point de vue des stagiaires par rapport à leurs attentes de départ, conditions de la formation (durée, rythme, équilibre théorie et pratique, compétences d'animation du formateur, qualité de la documentation et supports..).

5. Règlement intérieur

Avant toute venue en formation, le stagiaire doit prendre connaissance du règlement intérieur. Il est disponible sur le site Web du SIB et sa lecture est recommandée lors de l'envoi de la convocation de formation.